

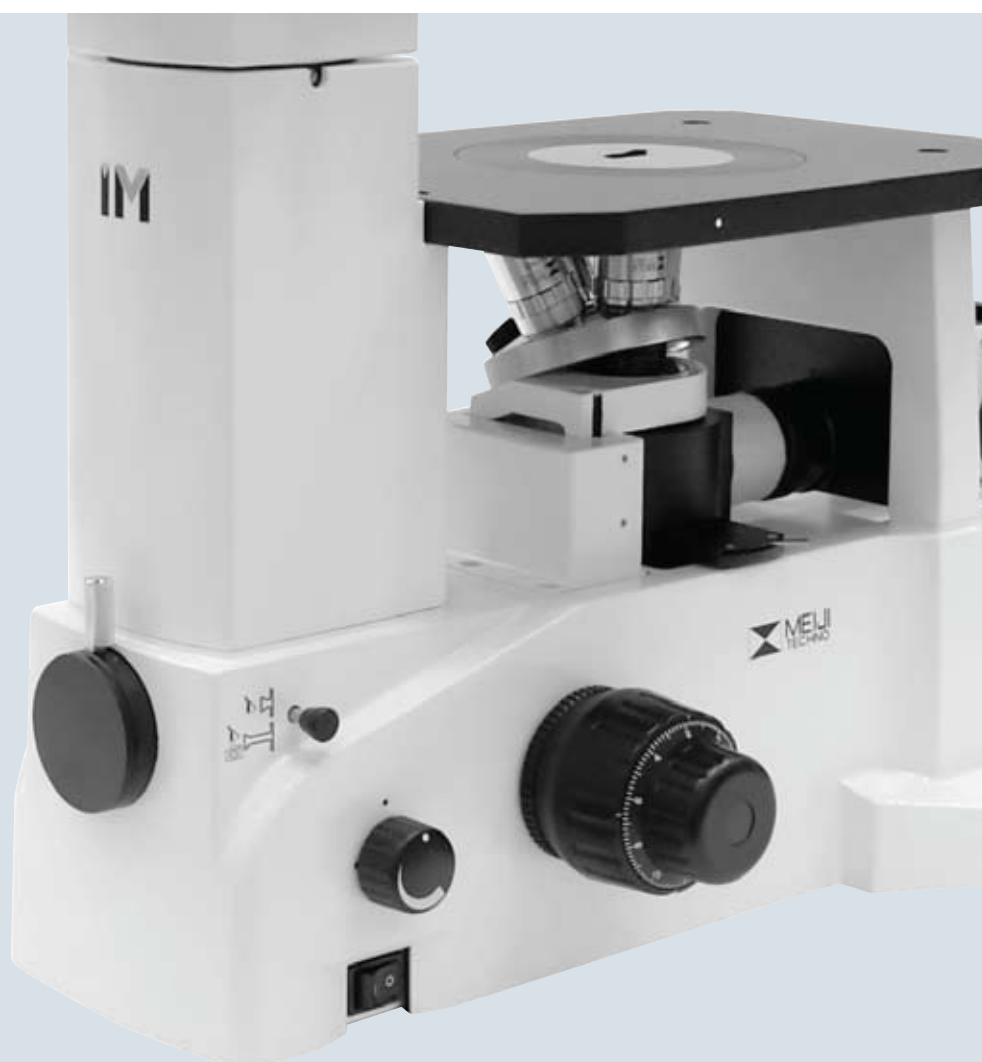
 **MADE IN
JAPAN**

ГАРАНТИЯ 5 ЛЕТ

/ : +7 (495) 6460609; : www.kemika.ru
: 109369, . , a/ 16; E-mail: info@kemika.ru

MEIJI TECHNO

Инвентированные металлургические микроскопы
серии IM7000



 **MEIJI
TECHNO**



IM7100

Серия IM7000 информация для заказа

Модель	Оптическая насадка	Окуляры	Объективы	Столик	Осветитель
IM7100	Бинокуляр	SWH10X F.N. 22	Planachromat Epi 5X, 10X, 20X, 50X	Плоский столик с керамическим покрытием 180мм x 245мм	Вертикальный галогеновый 6В 30Вт осветитель по Келеру
IM7200	Тринокуляр				

Поставляются в коробке с пенополистеролом с защитным чехлом и руководством пользователя.

Введение

Инвертированные металлургические микроскопы MEIJI TECHNO серии IM7000 с утонченным дизайном экономят место на вашем столе и при этом чрезвычайно устойчивы. Эргономичное расположение всех регуляторов IM7000 исключает усталость оператора при длительной работе с микроскопом. Интегрированный вертикальный галогеновый осветитель 6В 30Вт по Келеру. Источник питания с автоматическим определением напряжения и регулятором яркости встроены в основание микроскопа. Микроскопы серии IM7000 предназначены для решения широкого круга исследовательских задач. Они отлично подходят для исследования металлургических препаратов и для рутинного контроля качества, например, для анализа микроструктур, тестирования различных материалов и микрофотографии. Серия IM7000 имеет отличные оптические характеристики, благодаря высококачественной оптической системе MEIJI TECHNO Planachromat Epi ICOS™ (скорректированной «на бесконечность»). Новая оптика обеспечивает исключительно яркое, четкое изображение с хорошей цветопередачей и сверхплоским полем зрения. Встроенный фотовыход на передней панели обеспечивает простоту и удобство документации изображений. Методы работы включают светлое поле и поляризацию.

Гарантия на механические части 5 лет, на электронные компоненты 1 год.

Характеристики

Оптическая система

Все микроскопы поставляются с оптикой, скорректированной «на бесконечность» ($F=200$).

Окуляры

Сверхширокопольные окуляры 10X с вынесенным фокусом, F.N. 22, с держателем шкалы диаметром 25мм. Дополнительно Вы можете установить окуляры SWH15X, SWH20X и фокусируемый широкопольный окуляр с вынесенным фокусом SWH10X-F.

Визуальные головки

Бинокуляр (тип Зидентофа) и тринокуляр (тип Зидентофа) для установки камеры, наклон 30°, диоптрийная настройка на левом окуляре, настройка межзрачкового расстояния 53мм - 75мм. Для фото-/видеодокументации предназначен светоделитель 80/20 для тринокуляра (100% на окуляры или 80% на фототрубку и 20% на окуляры).

Револьвер

Эргономичный револьвер на 5 объективов с наклоном влево для плавной смены увеличения.

Объективы

Объективы Planachromat Epi 5X, 10X, 20X, 50X «на бесконечность». Дополнительно доступен объектив Planachromat Epi 100X.

Столик

Плоский столик 180мм x 245мм с керамическим покрытием.

Опциональный механический съемный столик

Съемный механический столик, 112мм x 72мм с эргономичной коаксиальной рукояткой управления с правой стороны.

Осветитель

Вертикальный осветитель Келера с галогеновым источником света 6В 30Вт. Источник питания с автоматическим определением напряжения и регулятором яркости встроены в основание микроскопа.

Фокусирующий механизм

Эргономичные низкорасположенные коаксиальные винты грубой и точной фокусировки с регулировкой плавности хода. Диапазон перемещения: 9мм, 1мм вверх и 8мм вниз. Настройка точной фокусировки: 0.2мм на поворот.

Фотовыход

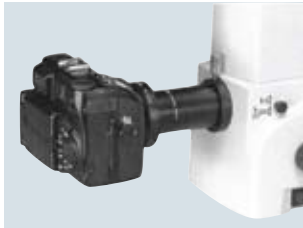
Все модели имеют фотовыход на передней панели для камер CCD/CMOS, 35мм SLR и цифровых камер.

Корпус

Корпус из алюминиевого сплава обеспечивает исключительную прочность и устойчивость.



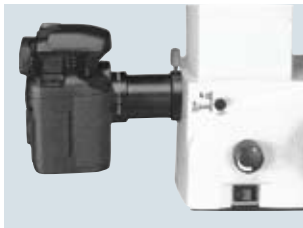
MA868



Цифровая фотокамера



MA869



SLR фотокамера



CCD камера



MA877



CCD/CMOS камера



Адаптер T2



Фотоокуляр



SLR фотокамера

Адаптеры для фотовыхода на передней панели

Цифровая фотомикроскопия

MA868 Адаптер для цифровой камеры для микроскопов серии IM7000 (требует кольцо адаптера DC для вашей модели из камер, перечисленных ниже)

DC-B6 Nikon Coolpix 5000

DC-B13 Nikon Coolpix 5400

DC-B7 Nikon Coolpix 5700, 8700

DC-B1 Olympus Camedia C-2000, C-2020, C-3000, C-3030, C-3040, C-4040, C-3100, C-4100, C-5050

DC-B5 Olympus Camedia C-700, C-720, C-730, C-740, C-750, C-755, C-760, C-770

DC-B4 Fuji Finepix S602, 4900Z, 6900Z, S5000

DC-B2 Sony S70, S75, S85, CD300, CD400, CD500

SLR фотомикроскопия

MA869 Адаптер для 35 мм зеркальных камер, увеличение 2.23X (требует кольцо адаптера T-2 для вашей модели камеры)

CCD/CMOS фотомикроскопия

MA877 Адаптер C-Mount с линзой 0.66X (устанавливается в аотовыход на передней панели)

SLR фотомикроскопия для тринокулярного выхода

Для установки SLR камеры на тринокуляр требуется 3 компонента:

1. Кольцо адаптера T-2 для вашей зеркальной камеры

T2-1 Canon

T2-2 Minolta

T2-3 Pentax K

T2-4 Pentax-S

T2-5 Nikon

T2-6 Olympus

T2-7 Contax, Yashica

T2-8 Konica

T2-9 Canon EOS

T2-10 Minolta Alpha/Maxim 2000

2. Фотоокуляр со следующим увеличением

MA512 Увеличение 2.5X

MA500 Увеличение 3.5X (с держателем шкалы)

MA508 Увеличение 5X

3. Один из блоков для камеры MA150

MA150/50 Насадка камеры

C-Mount адаптеры для тринокулярного выхода

Адаптеры C-Mount

MA151/35/03 Адаптер C-Mount с линзой 0.30X

MA151/35/04 Адаптер C-Mount с линзой 0.45X

MA151/35/15 Адаптер C-Mount с линзой 1.0X

MA151/35/20 Адаптер C-Mount с линзой 0.7X

MA151/35/25 Адаптер C-Mount с линзой 2.5X



CK3900



DK3000

Видеокамеры

- CK3100N** Цветная CCD видеокамера, 1/3 CCD", горизонтальное разрешение 450 линий, NTSC, с сетевым адаптером
- CK3100P** Цветная CCD видеокамера, 1/3 CCD", горизонтальное разрешение 450 линий, PAL, с сетевым адаптером
- CK3900N** Цветная CCD видеокамера, 1/2 CCD", горизонтальное разрешение 450 линий, NTSC, с сетевым адаптером
- CK3900P** Цветная CCD видеокамера, 1/2 CCD", горизонтальное разрешение 450 линий, PAL, с сетевым адаптером

Цифровые камеры USB 2.0

CMOS камеры

- DK1000** Цветная цифровая камера 1.3MP с высокоскоростным интерфейсом USB 2.0, 1/2" CMOS, 1280 x 1024 пикселей
- DK3000** Цветная цифровая камера 3.1MP с высокоскоростным интерфейсом USB 2.0, 1/2" CMOS, 2048 x 1536 пикселей
- DK5000** Цветная цифровая камера 5.03MP с высокоскоростным интерфейсом USB 2.0, 1/2.5" CMOS, 2592 x 1944 пикселей
- DK-X2100** Цветная цифровая камера 21MP с высокоскоростным интерфейсом USB 2.0, 1/2" CMOS, до 5120 x 4096 пикселей

CCD камеры

- CC2100** Цветная цифровая камера 1.44MP с высокоскоростным интерфейсом USB 2.0, 1/2" CCD, 1392 x 1040 пикселей
- CC2200** Цветная цифровая камера 2.0MP с высокоскоростным интерфейсом USB 2.0, 1/1.8" CCD, 1616 x 1216 пикселей
- CC2300** Цветная цифровая камера 1.44MP с высокоскоростным интерфейсом USB 2.0, 2/3" CCD с охлаждением Пелтье, 1392 x 1040 пикселей
- CC1070** Цветная цифровая камера 10.7MP с высокоскоростным интерфейсом USB 2.0, 37.25мм x 25.7мм Kodak KAI-11002 CCD (35мм формат), 4008 x 2672 пикселей

Компоненты и принадлежности серии MT7000

Оптические насадки

- MA814*** Бинокляр (тип Зидентопфа), наклон 30°, диаметр окулярной трубки 30мм (IM7100)
- MA816/10*** Тринокуляр (тип Зидентопфа), наклон 30°, диаметр окулярной трубки 30мм (IM7200)
- MA957/15** Эргономичная биноклярная голова, регулируемый наклон от 10° до 50°, диаметр окулярной трубки 30мм для использования с микроскопами серии TC5000 и IM7000

Окуляры (диаметр трубки 30мм)

Новые усовершенствованные окуляры MEIJI TECHNO серии SWH специально разработаны для предоставления четкого изображения без хроматической аберрации с ультраплоским полем зрения. Эти окуляры с антиотражающим покрытием имеют линзы большего диаметра, больше оптических элементов и вынесенный фокус для снижения усталости глаз и для удобства работы в очках. Все окуляры снабжены резиновыми наконечниками.

- MA817*** Сверхширокопольный окуляр с вынесенным фокусом SWH10X F.N. 22, диаметр 30.0мм с держателем шкалы 25мм
- MA818** Сверхширокопольный окуляр с вынесенным фокусом SWH15X F.N. 16, диаметр 30.0мм с держателем шкалы 19мм
- MA819** Сверхширокопольный окуляр с вынесенным фокусом SWH20X F.N. 12, диаметр 30.0мм с держателем шкалы 19мм
- MA859** Сверхширокопольный фокусируемый окуляр с вынесенным фокусом SWH10X-F F.N. 22, диаметр 30.0мм с держателем шкалы 25мм



SWH окуляры, диаметр 30мм

Объективы Planachromat Epi «на бесконечность»

Объективы MEIJI TECHNO изготовлены с использованием стекла со сверхнизкой дисперсией и имеют новое многослойное антиотражающее покрытие. Передовая технология дизайна линз позволила создать объективы Planachromat Epi с более высокой разрешающей способностью, более высоким контрастом изображения, более широким полем зрения, более плоским полем для получения четкого изображения с минимальными помехами и искажением. Цветовая коррекция хроматической аберрации объективов в красной и синей зонах спектра обеспечивает исключительно плоское поле зрения.

- MA870*** Planachromat Epi 5X, N.A. 0.10, F.L. 40.0, рабочее расстояние 20.9мм
- MA871*** Planachromat Epi 10X, N.A. 0.25, F.L. 20.0, рабочее расстояние 7.7мм
- MA872*** Planachromat Epi 20X, N.A. 0.40, F.L. 10.0, рабочее расстояние 5.6мм
- MA873*** Planachromat Epi 50X, N.A. 0.75, F.L. 4.0, рабочее расстояние 3.8мм
- MA874** Planachromat Epi 100X, N.A. 0.90, F.L. 2.0, рабочее расстояние 3.7мм



Planachromat Epi объективы

Фильтры

- MA475/05*** Синий прозрачный фильтр, диаметр 20мм
- MA476*** Зеленый прозрачный фильтр, диаметр 20мм
- MA497*** Поляризационный фильтр, диаметр 20мм
- MA774*** Фильтр нейтральной плотности ND50, диаметр 20мм (прозрачность 50%)



Фильтры

Столики

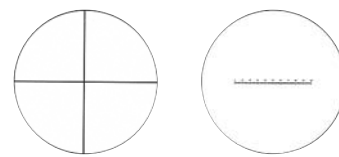
- MA875** Съёмный механический столик, 112мм x 72мм с эргономичной коаксиальной рукояткой управления с правой стороны
- MA876** Вставка для столика для микроскопов серии IM7000



Съёмный механический столик

Микрометры диаметром 25мм для использования с окулярами MA817 и MA859

- MA523** Перекрестие
- MA506** Линейная шкала, 10мм со 100 делениями, 0.01мм
- MA509** Линейная шкала, 5мм со 100 делениями, 0.05мм
- MA510** Решетка, 10мм квадрат, разделенный на 100 квадратов по 1мм
- MA542** Перекрестие с градуировкой 0.1мм
- MA738** Для гранулометрического анализа стали

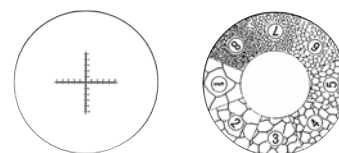


MA523

MA506

Микрометры диаметром 19мм для использования с окулярами MA818 и MA819

- MA279** Перекрестие
- MA280** Линейная шкала, 10мм со 100 делениями, 0.01мм
- MA281** Линейная шкала, 5мм со 100 делениями, 0.05мм
- MA283** Решетка, 10мм квадрат, разделенный на 100 квадратов по 1мм
- MA539** Перекрестие с градуировкой 0.1мм



MA542

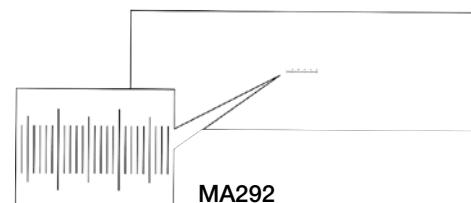
MA283/05

Микрометры столиков

- MA292** Металлический микрометр, линейная шкала, 1мм с делениями по 0.01мм, для отраженного света

Другие компоненты и принадлежности

- MA906*** Резиновый наконечник для окуляра MA817 SWH10X
- MA326** Запасная галогеновая лампа 6Вт 30В
- MA327** Запасной предохранитель 3А для галогенного осветителя
- MA809/20*** Сетевой кабель 220В
- MA701*** Защитный чехол



MA292

Адаптеры C-Mount

- MA151/35/03** Адаптер C-Mount с линзой 0.30X (устанавливается на фототрубку)
- MA151/35/04** Адаптер C-Mount с линзой 0.45X (устанавливается на фототрубку)
- MA151/35/15** Адаптер C-Mount с линзой 1.0X (устанавливается на фототрубку)
- MA151/35/20** Адаптер C-Mount с линзой 0.7X (устанавливается на фототрубку)
- MA151/35/25** Адаптер C-Mount с линзой 2.5X (устанавливается на фототрубку)

* Входит в стандартный комплект поставки