



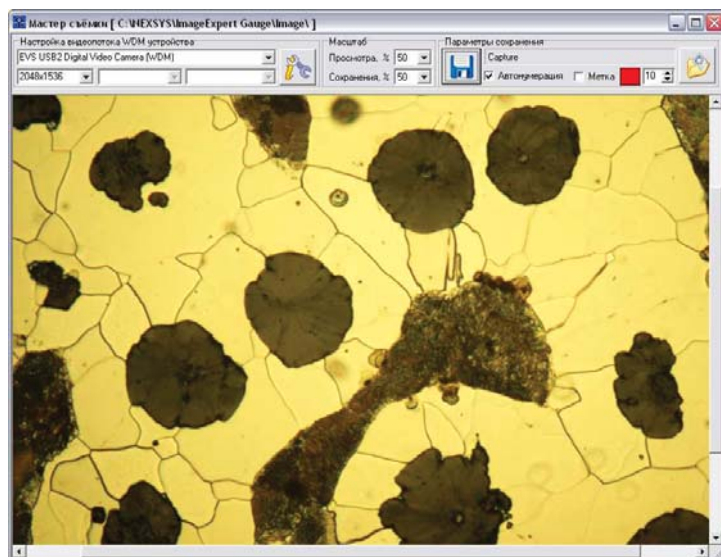
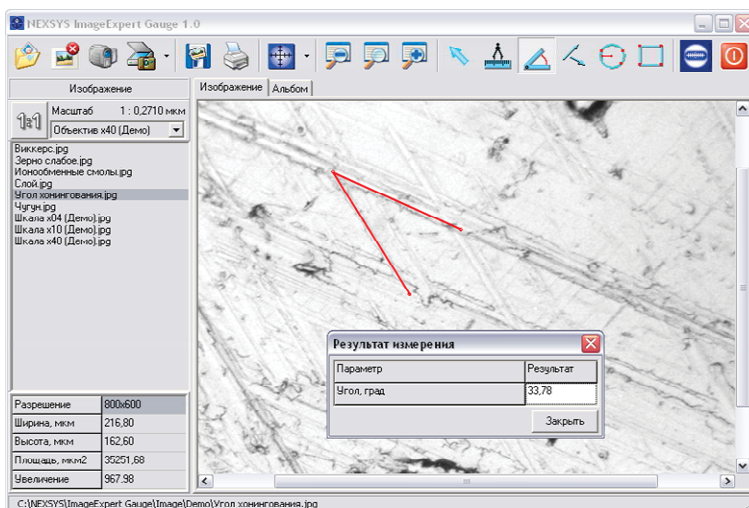
# NEXSYS ImageExpert Gauge

Программа для съёмки изображений и простых геометрических измерений

Программа **NEXSYS ImageExpert Gauge**, разработанная ООО «Новые экспертные системы», предназначена для получения изображений анализируемых структур и материалов с проведением оператором простых геометрических измерений объектов в реальных физических единицах.

Для загруженных в программу изображений **NEXSYS ImageExpert Gauge** позволяет получать такие геометрические параметры, как линейная длина; значения углов, определяемых по трём точкам или по двум не пересекающимся отрезкам; параметры окружности, определяемой по трём точкам на её границе; параметры выпуклого четырёхугольника, определяемого по четырём точкам в углах фигуры.

Обязательная процедура калибровки аппаратно-программного комплекса по объект-микрометру или эталонной линейке обеспечивает адекватность при проведении измерений. Для удобства пользователей в программе предусмотрено отображение текущего визуального



увеличения на экране монитора, что достигается калибровкой программы по длине видимой части экрана.

Встроенный в программу мастер съёмки работает с широким спектром аналоговых и цифровых видеокамер (все устройства должны соответствовать стандарту драйверов Windows TWAIN или WDM). Пользователь имеет возможность наблюдать на экране компьютера «живое» изображение и сохранять отдельные его кадры. При работе с камерами высокого разрешения удобно использовать функцию ступенчатого масштабирования для режима отображения видео и, при необходимости, для сохраняемых изображений.

Анализатор поддерживает наиболее популярные графические растровые форматы: bmp, jpg, gif, tif, psx, pcd, psd. Полученные изображения могут быть сохранены или распечатаны на принтере, в том числе и с включенным масштабным инструментом в виде мерного отрезка, сетки или перекрестия с рисками заданного шага.

Для функционирования программы требуется наличие USB порта в компьютере для подключения электронного ключа защиты, разрешение экрана от 1024x768 при глубине цвета не менее 16 бит. При использовании цифровых камер высокого разрешения налагаются также дополнительные требования к производительности компьютера и наличию необходимых для работы портов.

Мы создаем программное обеспечение, для того чтобы сделать Вашу работу быстрой и удобной

