

Каталог 2026

## Комплексные решения по подготовке и очистке СОЖ, воздуха и масел

- ▶ Подготовка СОЖ
- ▶ Очистка СОЖ
- ▶ Очистка масла
- ▶ Очистка воздуха

## Содержание

Подготовка СОЖ	3
Очистка СОЖ	6
Очистка масла	15
Очистка воздуха	16

## О компании

Компания «КЕМИКА» (Группа компаний «ПОЛИТЕГ-МЕТ») является российским производителем и поставщиком оборудования, технологий, решений для литья и металлообработки, лабораторных исследований и производственного контроля на предприятия металлургии, машиностроения и металлообработки.

**Под маркой КЕМИКА-ПОЛИЛАБ (Россия-КНР) мы производим и поставляем оборудование и материалы для пробоподготовки и исследований микроструктуры, химсостава и прочностных характеристик металлов и сплавов:**

- Машины испытательные.
- Твердомеры и микротвердомеры.
- Спектрометры портативные и стационарные.
- Металлографические микроскопы и комплексы.
- Оборудование и расходные материалы для пробоподготовки.
- Металлографические лаборатории под ключ ПОЛИЛАБ.
- Оборудование по Техническому заданию Заказчика.

**Под маркой КЕМИКА-ПОЛИТЕСТ (Россия-КНР) мы производим и поставляем оборудование для контроля качества песчаных форм и концентрации водорода в алюминии:**

- Машины для изготовления образцов формовочных смесей.
- Аппараты для контроля качества и прочности песчаных форм.
- Установки для определения индекса плотности отливок Al.
- Анализаторы концентрации водорода в расплаве Al.
- Пирометры стационарные и портативные.

**Под маркой КЕМИКА-ПОЛИВИБ (Россия-КНР) мы производим и поставляем вибротрамбовки для установки футеровки в индукционных плавильных печах:**

- Ручные электрические серии ВР.
- Пневматические донные серии ВД.
- Пневматические стеновые серии ВС.

**Под маркой КЕМИКА-ПОЛИСКИМ (Россия-КНР) мы производим и поставляем системы очистки промышленных масел и СОЖ для металлообработки:**

- Очистители и разделители.
- Смесители и дозаторы.
- Уловители.

**Под маркой КЕМИКА-ПОЛИФОРМ (Россия-КНР) мы предлагаем решения и оборудование для участков черного и цветного литья.**

**Компания «КЕМИКА» – Официальный представитель в России многих иностранных компаний-производителей.**

Мы обеспечены:

- Демонстрационной металлографической лабораторией ПОЛИЛАБ.
- Опытными специалистами во всех подразделениях Компании, выполняющими задачи любой степени сложности.
- Производственно-сборочным цехом и современной лабораторией для контроля качества и испытаний производимой и поставляемой продукции.
- Надежными транспортно-логистическими каналами и удобно расположенным складским комплексом для своевременной поставки товара заказчику.

Наша Компания готова достойно сотрудничать с предприятиями в области поставок широкого перечня предлагаемой продукции, а также осуществлять производство оборудования и материалов, деталей и комплектов под заказ по техническим заданиям Заказчиков.

Чтобы узнать стоимость оборудования, разместить заказ или получить дополнительную информацию о продукции свяжитесь с нами по телефону +7 (495) 646-06-09 или отправьте заявку на нашу электронную почту [info@kemika.ru](mailto:info@kemika.ru).

# Подготовка СОЖ (Смесители, дозаторы)

## Смеситель СОЖ (бочка)

Смеситель СОЖ – энергоэффективное устройство для перемешивания жидкости в емкостях, не требующее электричества или расходных материалов.

### Преимущества продукта:

- **Компактность и мобильность:** Лёгкий и удобный в транспортировке, подходит для хранения в ограниченном пространстве.
- **Автоматизация процесса:** Обеспечивает точное смешивание концентрата с водой для получения однородного раствора заданной концентрации.
- **Экономичность:** Работает без подключения к электричеству и расходных материалов, снижая эксплуатационные затраты благо-

даря вакуумному режиму смешивания и встроенной циркуляционной системе.

- **Точность и надёжность:** Исключает погрешности ручного смешивания, оснащён прецизионным регулирующим клапаном с функцией блокировки для предотвращения случайного изменения настроек.
- **Универсальность и удобство:** Терлескопическая всасывающая штанга совместима с различными ёмкостями, включая баки разного объёма.
- **Безопасность и долговечность:** Антиреверсная конструкция предотвращает попадание водопроводной воды в масляный бак, а высококачественные материалы устойчивы к воздействию кислот и щелочей, что продлевает срок службы устройства.



### Технические характеристики

Модель	Смеситель СОЖ
Диапазон концентраций, %	0-26
Рабочее давление воды, МПа	0,2-0,6
Производительность, макс., л/ч	1500
Рабочие элементы	Сплав алюминия
Диаметр входного отверстия, мм	19
Диаметр отверстия для слива воды, мм	25
Стандартная длина шланга для подачи, м	2
Стандартная длина шланга для слива, м	2

# Станция для дозирования и смешивания СОЖ

Автоматический дозатор-смеситель нового поколения для СОЖ оснащен системой управления PLC, электронными клапанами и датчиками уровня. Устройство снижает нагрузку на операторов, повышает производительность и минимизирует вероятность ошибок, экономя время и ресурсы.

## Преимущества устройства:

- **Сигнализация уровня жидкости:** Точные датчики контролируют уровень жидкости в резервуарах для сырья и дозирования. Сенсорный экран отображает высоту уровня, автоматическая сигнализация и отключение при переполнении или нехватке обеспечивают безопасность.
- **Механизм количественного дозирования:** Прецизионные расходомеры обеспечивают точное дозирование и автоматическое пополнение, исключая перерасход и упрощая эксплуатацию.
- **Технология быстрого смешивания:** Уникальная конструкция

обеспечивает равномерное и оперативное смешивание смазочно-охлаждающей жидкости и воды, готовой к использованию.

- **Визуальный мониторинг:** Экран в реальном времени показывает расход жидкостей, уровень и состояние оборудования, облегчает контроль производственного процесса.
- **Независимый контроль:** Упрощает обслуживание и устранение неисправностей, гарантируя стабильность работы.
- **Интеллектуальное управление «старт-стоп»:** Позволяет работать 24/7 с непрерывной подачей жидкости, повышая производительность.
- **Сигнализация с зуммером:** Немедленно уведомляет о неисправностях или отклонениях уровня жидкости, предотвращая нестандартные ситуации.
- **Эргономичный дизайн и универсальные ролики:** Обеспечивают легкость перемещения оборудования по цеху, удобство эксплуатации.



## Технические характеристики

Модель	Станция СОЖ
Размер, мм	620×420×1100
Вес, кг	70
Источник питания, В	220
Мощность, Вт	500
Производительность, л/ч	1000
Диаметр трубы для подачи воды, мм	20
Диаметр трубы для концентрированного раствора, мм	20
Диаметр трубы слива, мм	25
Диапазон дозирования	1:40-1:4
Длина шнура электропитания, м	5

## Заправочная станция

Мобильный заправщик смазочно-охлаждающей жидкости — транспортное средство для подачи и заправки СОЖ, используемое в машиностроении и металлообработке. Перекачивает жидкость из резервуаров и транспортирует её к оборудованию, сокращая время и затраты на перемещение и заправку, повышая общую эффективность работы в цеху.

### Преимущества устройства:

- **Высокоточная система управления потоком:** Позволяет точно регулировать количество добавляемой жидкости в зависимости от потребностей.
- **Бак для хранения жидкости объемом 200 литров:** Осуществляет по-

дачу жидкости на несколько станков.

- **Аккумуляторная батарея для удобства и мобильности:** Заряжается от внешнего источника питания 220 В, обеспечивает надежную работу без подключения к сети.

- **Встроенный интеллектуальный датчик давления с дозировочным пистолетом:** Управляет запуском и остановкой дозирования, упрощая эксплуатацию.

- **Встроенное хранение шланга с функцией автоматического сбора:** Упрощает хранение шланга после наполнения, экономя пространство.

- **Универсальные ролики и эргономичные ручки:** Гарантируют легкость и маневренность перемещения оборудования по цеху. Компактный и продуманный дизайн упрощает эксплуатацию.



### Технические характеристики

Модель	Заправочная станция
Размер, мм	928x580x1100
Вес, кг	152
Источник питания, В	DC24 (питание от аккумулятора) / 220
Мощность, Вт	500
Производительность, л/ч	1500
Объем резервуара, л	200
Рабочая температура, °C	0-40
Длина шнура электропитания, м	5
Длина заправочного шланга, м	10

## Очистка СОЖ (Очистители, разделители)

Компания Кемика представляет оборудование для очистки СОЖ, которое разработано для эффективного снижения загрязнений и защиты окружающей среды. Высокие

стандарты качества и передовые технологии позволяют обеспечить надежную очистку и длительный срок службы устройств. Компактные и энергоэффективные системы

очистки создают безопасные условия для повторного использования СОЖ, что значительно сокращает затраты и уменьшает экологический вред производственных процессов.

Использование	Разделение Масло-СОЖ	Дезинфекция и дезодорация	Фильтрация для удаления шлама
Модель			
Скиммер навесной (CFA)	✓		
Скиммер мобильный (CFB)	✓		
Скиммер мобильный + озонирование (CFG)	✓	✓	
Скиммер мобильный удаление шлама (CFS)			✓
Скиммер удаление шлама (несколько насадок) (DMS)			✓
Скиммер мобильный удаление шлама, озонирование (CFGB-4) + маслосборник (DCGO) + тонкая фильтрация (DCG)	✓	✓	✓

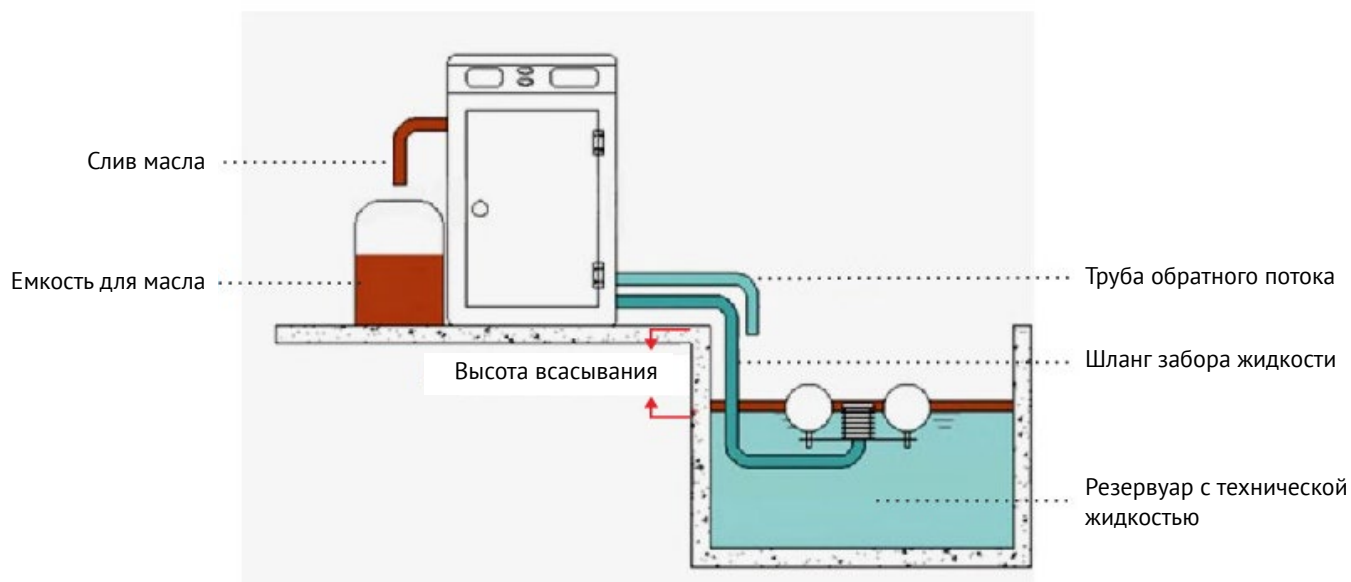


Схема работы скиммера

# Скиммер (CFB-мобильный)

Скиммер (CFB-мобильный) – эффективное и надежное устройство, предназначенное для удаления масла, жиров и других загрязняющих веществ с поверхности жидкости. Применяются в промышленности, очистных сооружениях, на производственных предприятиях и в экологических проектах.

## Преимущества устройства:

– **Панель с функцией одного касания** для запуска и простота в экс-

плуатации – не требует профессионального обслуживания.

– **Стальная лента для удаления масла**, устойчивая к высоким температурам, коррозии и износу, с эффективностью более 98%.

– **Эргономичный дизайн и универсальные ролики** обеспечивают лёгкость перемещения по цеху, удобство эксплуатации и повышают мобильность и производительность оборудования.



## Технические характеристики

Модель	CFB-100L	CFB-500L	CFB-1000L	CFB-1800L	CFB-2500L	CFB-3200L
Скорость фильтрации, л/ч	20-40	200-500	400-1000	700-1800	1000-2500	3200
Мощность, кВт	25	370	550	750	1500	2200
Питание, В/Гц	220			380		
Высота всасывания, м	1	3	5	5	5	5
Вес, кг	20	35	78	98	225	336
Размер (Д*Ш*В), мм	350*300*420	460*380*630	540*640*1000			

Примечание 1: Скиммер не оборудован фильтрами тонкой очистки (только для удаления крупного мусора), что допускает проникновение взвешенных частиц размером до 5 мм в зону сепарации. В процессе разделения СОЖ и масла происходит совместное осаждение примесей с масляной фазой.

Примечание 2: Длина шнура электропитания составляет 1,2 м длинна шланга – 2,5 м, допустимый размер частиц ≤5,0 мм, вязкость масла ≤30°C ≤1200 сСт, температура жидкости ≤70 °С.

Примечание 3: Размеры поплавка могут варьироваться – 340x340x340, 520x520x520 570x570x570 мм.

Вариант с поплавком и вариант с насадкой для удаления масел из узких и небольших резервуаров:



## Скиммер Plus (CFG-мобильный)

Многофункциональное устройство для разделения масла и воды, стерилизации, дезодорации (озоном), удаления загрязнений. Предназначено для очистки промышленных водяных систем и резервуаров от масляных плёнок и эмульсий.

### Преимущества устройства:

- **Высокая скорость потока и мощное всасывание:** Способствуют быстрой фильтрации, удалению промышленной пыли, продлевая срок службы СОЖ.
- **Усовершенствованная система сбора и фильтрации:** Оборудована

заборным устройством поплавкового типа с сеткой для грубой очистки, встроенный генератор озона обеспечивает устранение запахов и дезинфекцию.

– **Соблюдение санитарно-гигиенических требований:** Устройство эффективно удаляет пыль, фильтрует и разделяет жидкость, устраняет запахи и предотвращает появление аллергенов, создавая безопасные условия для операторов.

– **Универсальные ролики и компактный дизайн:** Гарантируют легкость и маневренность при перемещении оборудования по цеху, упрощая эксплуатацию.



### Технические характеристики

Модель	Скиммер Plus CFG-1F	Скиммер Plus CFG-2F
Размер, мм	495x600x800	
Вес, кг	40	
Скорость фильтрации, л/ч	100~1000	100~1800
Размер частиц, мм	0,01-0,05	
Высота всасывания, м	до 5	
Мощность, Вт	370	550
Источник питания, В	220/380	

Примечание 1: Длина шнура электропитания составляет 1,2 м длина шланга — 2,5 м.



Сравнение СОЖ до и после очистки



Сетка грубой очистки

Поплавков скиммера



Работающий скиммер

## Скиммер Multi-1 (CFGB-4-мобильный)

Многофункциональное устройство для разделения масла и воды, стерилизации, дезодорации (озоном), удаления шлама. Предназначено для очистки промышленных водяных систем и резервуаров от масляных плёнок и эмульсий.

### Преимущества устройства:

- **Высокая производительность:** интенсивная циркуляция обеспечивает сепарацию масла, улавливание загрязнений и удаление шлама, что значительно увеличивает ресурс СОЖ.
- **Усовершенствованная система сбора и фильтрации:** оборудована заборным устройством поплавкового типа, металлической насадкой (0,75м), встроенным фильтром (размер ячейки 0,4 мм) для

удаления механических примесей: железной и алюминиевой стружки, абразивной пыли и шлифовального порошка. Обслуживание ограничивается промывкой элемента водой под давлением. Встроенный генератор озона обеспечивает устранение запахов и дезинфекцию.

- **Соблюдение санитарно-гигиенических требований:** устройство эффективно удаляет шлам, фильтрует и разделяет жидкость, устраняет запахи и предотвращает появление аллергенов, создавая безопасные условия для операторов.

- **Универсальные ролики и эргономичные ручки:** гарантируют легкость и маневренность перемещения оборудования по цеху. Компактный и продуманный дизайн упрощает эксплуатацию.



Работающий скиммер



Сетка грубой очистки

Поплавок скиммера

### Технические характеристики

Модель	Скиммер Multi CFGB-4
Размер (ДхШхВ), мм	560x690x1000
Вес, кг	85
Скорость фильтрации, л/ч	1000-2000
Источник питания, В	220/380
Мощность, Вт	550
Высота всасывания, м	5
Шланг, м	2,5
Длина шнура электропитания, м	1,2
Диаметр всасывающей трубы, мм	25
Диаметр выпускного патрубка, мм	60

## Скиммер Multi-2 (DCGO-мобильный)

Многофункциональное устройство для удаления масла, фильтрации примесей и дезодорации (озоном) с маслосборником. Двухступенчатая система разделения с озонированием обеспечивают качество жидкости, продлевая срок службы оборудования. Предназначено для очистки промышленных водяных систем и резервуаров от масляных плёнок и эмульсий.

### Преимущества устройства:

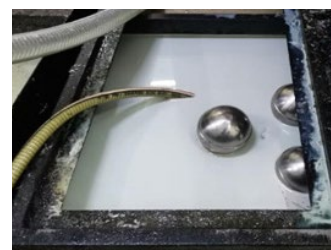
- **Панель с функцией одного касания** для запуска и простота в эксплуатации – не требует профессионального обслуживания.
- **Высокая эффективность очистки (>98%)** достигается за счёт синергии двухступенчатого принципа работы: низкоскоростная центробежная сила разделяет эмульсию на фазы, а спе-

циальная гидрофобная лента из коррозионно-стойкой стали селективно и полностью удаляет масляную фракцию. Озонирование обеспечивает экологичное обеззараживание и дезодорацию, уничтожая патогены и органические загрязнения.

- **Снижает риск аллергических реакций у операторов**, продлевает срок службы инструмента и оборудования, сохраняя концентрацию СОЖ и уменьшая загрязнение.

- **Встроенный бак:** Внутренний маслосборник 8 л обеспечивает автоматический отвод и накопление отделённого масла, упрощая его утилизацию.

- **Универсальные ролики и эргономичные ручки:** Гарантируют легкость и маневренность перемещения оборудования по цеху. Компактный и продуманный дизайн упрощает эксплуатацию.



Работа устройства

### Технические характеристики

Модель	Скиммер DCGO
Размер, мм	650×400×800
Вес, кг	49
Рабочее давление воздуха, МПа	0,2-0,4
Источник питания, В	220
Мощность, Вт	150
Объем маслосборника, л	8
Размер частиц (стандартный), мм	0,3
Производительность, л/ч	1000
Длина шнура электропитания, м	5
Длина подающего шланга, м	3
Размер входного отверстия, мм	16
Длина шланга слива, м	0,5
Размер выходного отверстия, мм	40

Примечание 1: Объём бака для СОЖ 22л, возможно исполнение с размером бака до 40 л, без встроенного маслосборника.



Сравнение СОЖ до и после очистки

## Скиммер Plus CEN (DCG-мобильный)

Многофункциональное устройство для разделения масла и воды (методом центрифугирования), стерилизации, дезодорации (озоном), тонкой фильтрации. Предназначено для очистки промышленных водяных систем и резервуаров от масляных плёнок и эмульсий.

Оборудование осуществляет комплексную очистку методом высокоскоростного центрифугирования под управлением ПЛК с дополнительной стадией озоновой стерилизации. Физическое разделение примесей сочетается с химической дезинфекцией.

### Преимущества устройства:

– **Сверхтонкая очистка:** точность

фильтрации механических примесей — до 2 микрон.

– **Эффективное обеззараживание:** удаление плесени, бактерий и микроорганизмов до 95% за счет озонирования.

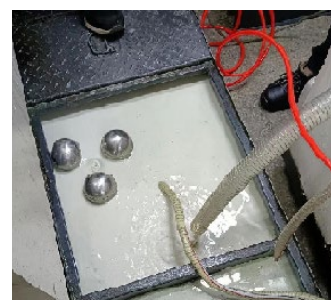
– **Сепарация масел:** до 99,5%.

– **Снижение электропроводности:** удаление металлических частиц снижает электропроводность СОЖ.

– **Продление срока службы:** значительно увеличивает ресурс технологических жидкостей.

– **Безопасность состава:** озонирование не изменяет химический состав жидкости.

– **Универсальные ролики и эргономичные ручки:** Гарантируют легкость и маневренность перемещения оборудования по цеху. Компактный и продуманный дизайн упрощает эксплуатацию.



Работающий скиммер

### Технические характеристики

Модель	Plus CEN DCG
Размер (ДхШхВ), мм	970x585x992
Вес, кг	150
Макс. скорость, об/мин	7500
Источник питания, В	220
Мощность, Вт	1000
Производительность, л/ч	1000
Объем бака (шлам), л	0,6



Поплавок скиммера

## Скиммер Cleaner (CFS-мобильный)

Устройство для удаления шлама из смазочно-охлаждающих жидкостей в водяных резервуарах.

### Преимущества устройства:

– **Усовершенствованная система сбора и фильтрации:** Оборудована металлической насадкой (0,75м) и встроенным фильтром (размер ячейки 0,4 мм) для эффективного удаления механических примесей: железной и алюминиевой стружки, абразивной пыли и шлифовального порошка.

Обслуживание ограничивается промывкой элемента водой под давлением.

– **Высокая скорость потока и мощное всасывание:** Обеспечивают быструю фильтрацию, способствуя удалению мусора и продлевая срок службы смазочно-охлаждающей жидкости.

– **Универсальные ролики и эргономичные ручки:** Гарантируют легкость и маневренность перемещения оборудования по цеху. Компактный и продуманный дизайн упрощает эксплуатацию.



### Технические характеристики

Модель	CFS-2	CFS-3
Скорость фильтрации, л/ч	100-3000	100-3000
Мощность, Вт/МПа	550	Давление 0,3-0,8
Источник питания, В	220/380	Пневматический привод
Впускной патрубок, мм х м	DN25 ×2,5	
Выпускной патрубок, мм х м	DN25 ×1,5	
Размер, мм	460x720x920	500x760x980
Вес, кг	<62	<72

Примечание 1: Длина шнура электропитания составляет 1,2 м длина шланга — 2,5 м.



Удаление металлического мусора

# Скиммер Multi Cleaner (DMS-мобильный, сухая, влажная уборка, пылесос)

Многофункциональное устройство для удаления примесей, точной фильтрации, замены жидкости, сухой и влажной уборки.

Обеспечивает высокоточную очистку полов мастерских, поверхностей станков и резервуаров для воды, продлевает срок службы смазочно-охлаждающей жидкости.

## Преимущества устройства:

– **Усовершенствованная система фильтрации:** Оснащен встроенным фильтром с размером ячеек 0,75 мм. Для обслуживания достаточно промыть водой.

– **Высокая скорость потока и мощное всасывание:** Способствует удалению мусора и шлама, продлевает срок службы смазочно-охлаждающей жидкости.

– **Соблюдение санитарно-гигиенических требований:** достигается благодаря режиму сухого и мокрого всасывания, который позволяет удалять как воду, так и твердые загрязнения.

– **Универсальные ролики и эргономичные ручки:** Гарантируют легкость и маневренность перемещения оборудования по цеху. Компактный и продуманный дизайн упрощает эксплуатацию.

– **Смотровое окно:** Позволяет контролировать объем остатков в фильтровальной емкости и своевременно удалять их при заполнении, сохраняя бесперебойную производительность оборудования.

– **Разнообразие аксессуаров для уборки:** Круглая щетка с жесткой щетиной, плоская насадка и пылесосная насадка обеспечивают уборку в радиусе 360° из труднодоступных зон.



Круглая щетка



Плоская насадка для всасывания



Насадка для пылесоса

Насадки для уборки

## Технические характеристики

Модель	Скиммер Multi Cleaner SMC
Размер, мм	790x530x1000
Вес, кг	108
Давление, МПа	0,2-0,5
Источник питания, В	220
Мощность, кВт	3
Фильтрация (стандартное исполнение), мм	0,75
Производительность при влажной фильтрации, л/ч	7000-8000
Давление всасывающее макс., сухой режим, МПа	-0,04
Длина шнура электропитания, м	5
Длина подающего шланга, м	3
Размер входного отверстия, мм	38
Длина шланга слива, м	0,5
Размер выходного отверстия, мм	45

## Скиммер (SFA-навесной)

Скиммер – компактное устройство для эффективного удаления масляных загрязнений, включая смазочные материалы, дизельное топливо, минеральные и растительные масла, нефть и охладители.

Принцип работы основан на разнице плотностей между маслом и водой: стальная лента с олеофильным и гидрофобным покрытием поглощает масло, которое затем удаляется для очистки жидкости.

Малогабаритные скиммеры с металлическим ремнём идеально подходят для использования в многоцелевых станках с ЧПУ, обрабатывающих центрах, охлаждающих бассейнах, резервуарах для сточных вод, моечных машинах и пищевом оборудовании.

Среднегабаритные модели используются в бассейнах для обезжиривания, моечных машинах, печатной и красильной промышленности.

Большие скиммеры эффективно удаляют масло в системах водоочистки, емкостях для СОЖ и эмульсий, на автозаправочных станциях и в автомастерских для переработки сточных вод.

### Преимущества устройства:

- **Компактность и простота установки:** Легко монтируется на различные емкости без необходимости сложного оборудования или модификаций.
- **Высокая эффективность:** Надежно удаляет до 98% плавающего

масла благодаря стальной ленте с олеофильным покрытием, продлевая срок службы рабочих жидкостей.

– **Экономичность:** Снижает эксплуатационные затраты, предотвращая загрязнение системы, уменьшая риск коррозии и обеспечивая стабильную работу оборудования.

### Требования к рабочей среде:

- Температура жидкости от 10 до 70°C
- pH жидкости от 3 до 11
- Плотность смешанной жидкости выше 1,0
- Вязкость смешанной жидкости ниже 1,0
- Среда с поверхностным натяжением выше 70 дина-сантиметр.



Модель	Скорость очистки, л/ч	Размеры ремня, (ДхШ) мм	Напряжение, Вт	Вес, кг	Размеры (ДхШхВ), мм	Крепление
SFA-6L	6	1×50	6	4		Крепление магнитом/винтом
SFA-13L	13	1×50	14	5	210×110×190	
SFA-25L	25	2×70	14	5	238×115×350	Крепление кронштейном 200 мм
SFA-50L	50	2×100	25	13	370×190×350	Крепление кронштейном 150 мм
SFA-120L	120	3×200	60	20		Крепление кронштейном 150 мм
SFA-150L	150	6×200	60	35		
SFA-350L	350	2(6×200)	400	75		
SFA-500L	500	3(6×200)	750	85		
SFA-750L	750	5(6×200)	1500	95		

## Очистка масла

### Установка прецизионной очистки масла

Установка предназначена для высокоточной очистки масел и нефтепродуктов от механических примесей, воды и оксидов. Эффективно продлевает срок службы масляных сред.

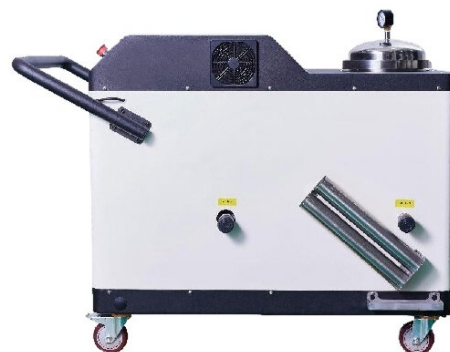
#### Преимущества устройства:

- **Сверхтонкая фильтрация:** Степень очистки до 3 микрон.
- **Универсальность:** Удаляет твер-

дые частицы, абсорбирует влагу и продукты окисления.

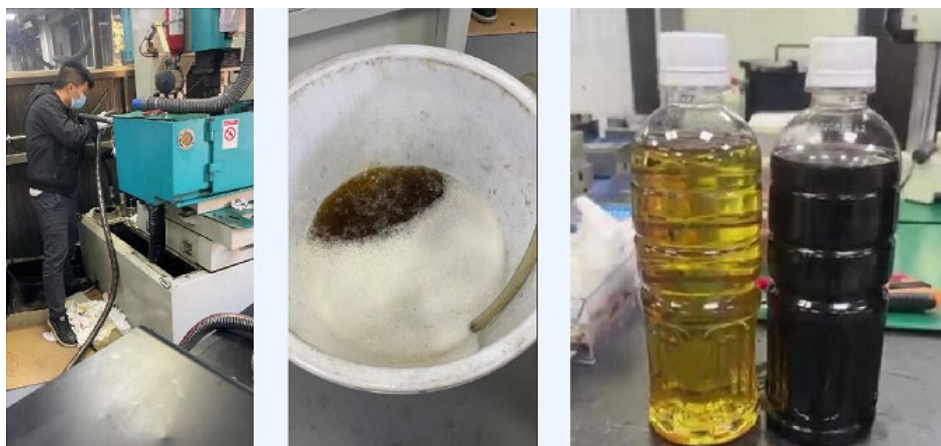
– **Экономичность:** Снижение затрат на частую замену технологических масел.

**Оборудование идеально подходит для прецизионной очистки следующих жидкостей:** Шлифовальные масла, закалочные масла, масла для штамповки, гидравлические масла.



#### Технические характеристики

Размер (ДхШхВ), мм	1205x650x892
Вес, кг	165
Макс. производительность масляного насоса	1800 л/ч
Источник питания, В	220
Мощность, Вт	750
Размер частиц, мк	3



Сравнение масла до и после очистки

## Очистка воздуха (Уловители)

### Коллектор тумана серии DMG

Новый тип центробежного уловителя масляного тумана с фильтром. Применяется для многофункциональных, шагающих, шлифовальных, фрезерных, сверлильных, резьбонарезных и токарных станков с ЧПУ, очистительных машин и т.д. Решите все виды проблем сбора и очистки масляного тумана.

#### Особенности:

- Оснащён высокоэффективным вентилятором, который создаёт мощный поток воздуха при минимальных затратах энергии.
- Компактные размеры и лёгкий вес устройства экономят место.
- Сочетание центробежной технологии и фильтрующих материалов обеспечивает высокую эффективность очистки. Доступны два варианта фильтров.

#### Принцип работы:

Воздух с масляным туманом поступает в коллектор и фильтруется в 3 этапа:

- Центробежное разделение: вращающаяся с высокой скоростью крыльчатка ротора создает спиральный поток воздуха, направленный вверх. Частицы масляного тумана, под действием центробежной силы, отбрасываются к внутренней стенке устройства и отделяются от потока.
- Фильтрация через несколько слоев: далее воздух проходит через несколько слоев фильтров для более глубокой очистки.
- Фильтрация через высокоэффективный фильтр: в завершение воздух фильтруется высокоэффективным фильтром, специально подобранным для различных условий работы, что позволяет очищать воздух от частиц размером до 0,3 мкм.



#### Технические характеристики

Модель	DMG-250	DMG-370	DMG-750
Мощность	3Р380В, 50Гц (или под заказ)		
Максимальный расход воздуха, м <sup>3</sup> /ч	600	1000	1800
Рабочее давление, кПа	0,8		
Мощность двигателя, кВт	0,25	0,37	0,75
Диаметр цилиндра, мм	350	400	460
Высота, мм	370	440	490
Высота аф-фильтра, мм	300	350	400
Подключение, мм	125	150	150
Приблизительный вес, кг	20	30	38

# Коллектор тумана серии DMS

## Особенности:

- Оснащён энергосберегающими и высокоэффективными вентиляторами, что обеспечивает большой объём воздуха при низком потреблении энергии.
- Встроено несколько слоёв фильтрующего материала для высокой эффективности очистки.
- Возможность выбора различных дополнительных высокоэффективных фильтров в зависимости от рабочих условий для улучшения очистки воздуха.
- Горизонтальная конструкция DMS делает устройство компактным и не

занимающим много места.

- Универсальные варианты монтажа: устройство можно установить как сверху, так и сбоку от станка.

## Принцип работы:

Воздух с масляным туманом всасывается под отрицательным давлением в устройство. Аэрозоль захватывается фильтрующим материалом. Очищенный воздух выводится наружу. С развитием фильтрационных технологий эффективность очистки значительно улучшена, что позволяет удалять даже высококонцентрированные масляные аэрозоли.



Модель		DMS-100	DMS-15	DMS-20
Мощность		3P 200В/380В, 50/60 Гц		
Вентилятор	Объём воздуха, м3/ч	600	900	1200
	Давление в вентиляторе, кПа	1,0	1,2	1,4
	Мощность двигателя (вт)	180	370	750
Фильтр	Объект фильтрации	Дым и масляный туман, образующиеся из эмульсии и охлаждающего масла		
	1-й фильтр	Первичный губчатый фильтр		
	2-й фильтр	Среднеэффективности губчатый фильтр		
	3-й фильтр	Среднеэффективности губчатый фильтр		
	4-й фильтр	Высокоэффективный фильтр из полиэфирного волокна		
	Далее	Фильтр HEPA		
Эффективность фильтрации		9,5%		
Уровень шума, дБ		64±2	66±2	68±2
Размеры	Глубина, мм	606	681	723
	Ширина, мм	310	392	409
	Высота (без фильтра), мм	396	447	502
	Ø впускного отверстия, мм	125	150	200
Допустимая температ. всасываемого воздуха, °С		60		
Диаметр выпускного отверстия для масла		12 мм		
Принадлежности		Шланг для слива масла × 3 м, амортизирующая резиновая подкладка × 4 шт		
Вес, кг		20	25	35
Внешний цвет		Белый + синий (цвет может быть изменен индивидуально)		

# Металлорежущий инструмент и оснастка

Компания «КЕМИКА» поставляет инструмент, оснастку и дополнительное оборудование для металлорежущих станков ведущих азиатских и европейских производителей. Основными критериями предлагаемой продукции являются ее надежность и соответствие актуальным стандартам рынка. Главный принцип нашей работы – точное удовлетворение потребностей наших клиентов.

Предлагая инструмент, оснастку или оборудование, соответствующее запросам самых требовательных Заказчиков, мы понимаем, что сокращение затрат на основные средства является часто одной из важнейших задач при создании нового, модернизации или расширении существующего производства. Исходя из этого, мы стремимся предложить

клиентам наиболее выгодные варианты.

В наличии на складе в Москве находится более 5000 позиций по самым выгодным ценам. Всегда возможна поставка редких позиций под заказ, а также изготовление инструмента и оснастки с модификациями согласно Вашим требованиям.

## Токарный инструмент



Пластины режущие для точения



Резцы для наружного точения



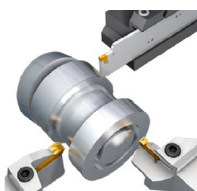
Расточные резцы



Канавочные и отрезные пластины



Микрорезцы



Резцы отрезные и канавочные



Антивибрационный инструмент

## Фрезерный инструмент



Фрезерные пластины



Корпуса фрез со сменными пластинами



Фрезы монолитные твердосплавные



Фрезы со сменными головками



Борфрезы

### Инструмент для обработки отверстий



Корпусные сверла



Твердосплавные сверла



Сверла из быстрорежущей стали



Зенковки



Развертки

### Резьбонарезной инструмент



Резьбовые пластины



Державки резьбовые



Резьбофрезы



Метчики



Плашки

### Оснастка



Оснастка для фрезерных станков



Оснастка для токарных станков



Оснастка для сверления

Производство металлорежущего инструмента и оснастки напрямую и критически связано с системами очистки и подготовки промышленных масел и СОЖ. Это ключевая технологическая связь, определяющая качество, стоимость и стабильность производства.

Связь между производством металлорежущего инструмента и си-

стемами очистки масел/СОЖ – это связь высоких технологий с обеспечением стабильности и качества. Без эффективной системы очистки невозможно:

- Гарантировать высочайшее качество и долгий срок службы выпускаемого инструмента.
- Экономически эффективно производить этот инструмент.
- Обеспечить бесперебойную ра-

боту дорогостоящего станочного парка.

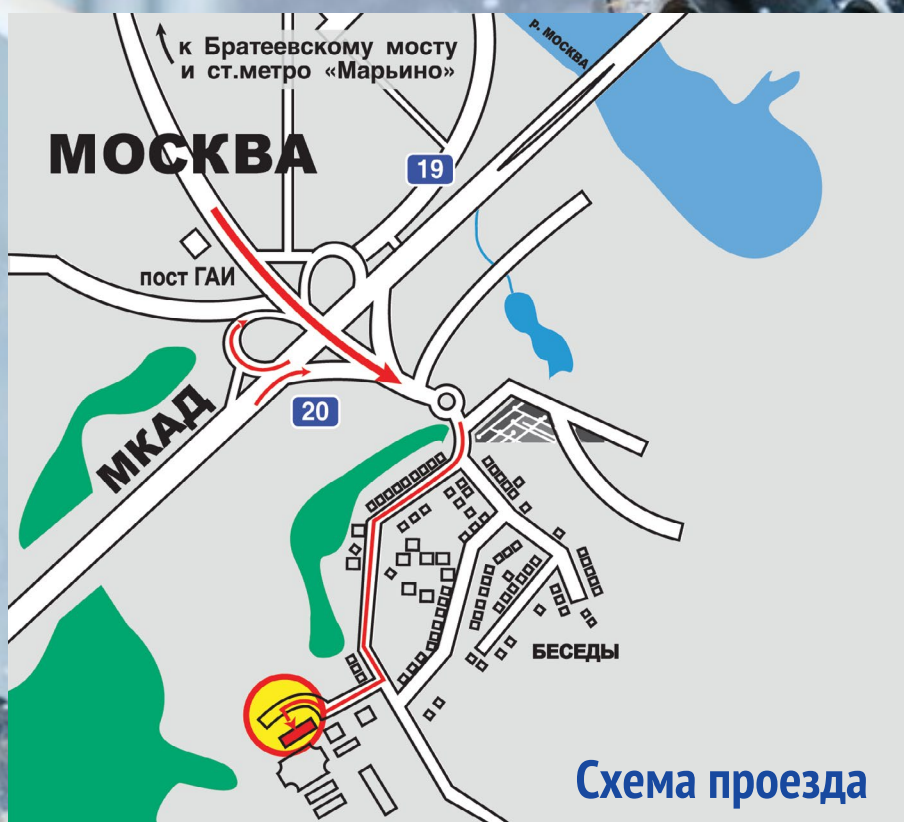
– Соблюдать экологические стандарты.

Таким образом, системы очистки и подготовки являются неотъемлемой частью технологической цепочки и конкурентным преимуществом современного предприятия в этой отрасли.

Телефон/офис/склад: +7 (495) 646-06-09  
Телефоны: +7 (916) 646-06-26; +7 (916) 232-00-90  
Telegram: +7 (916) 646-06-26

Почта: 142717, Московская область, с. Беседы, а/я 245.  
E-mail: [info@kemika.ru](mailto:info@kemika.ru); сайт: [www.kemika.ru](http://www.kemika.ru)  
VK: [vk.com/rukemika](https://vk.com/rukemika); Telegram: [t.me/rukemika](https://t.me/rukemika)

Время работы офиса: пн-пт с 09:00 до 18:00  
Время работы склада: пн-пт с 10:00 до 17:00



Склад компании «КЕМИКА» располагается на территории инновационно-промышленного комплекса «Беседы» на 20-м километре МКАД на внешней стороне в 400 метрах от МКАД.

Адрес склада: 142717, Московская область, г. Видное, с. Беседы, Промышленный проезд, Инновационно-промышленный комплекс «БЕСЕДЫ», Территория Группы Компаний «ПОЛИТЕГ-МЕТ».